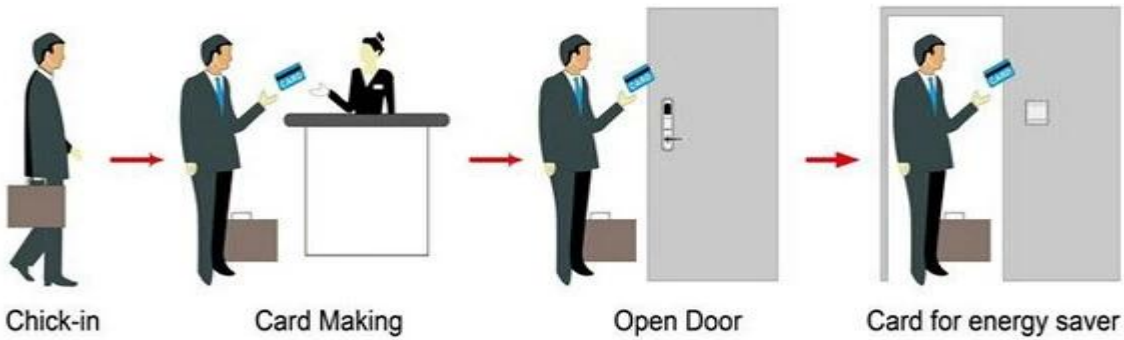


XXXXXXXXXX:XXXXXXXXXX XXXX XXXXX XXXXX XXXX, XXXXXX XXXX XXXXX XXXX
XXXX XXXXXXXX, XXXXX XXXXXXXXXXXX XXXXX XXXXXXX XXXXXXX

Smart Card Basic Function



Smart Card Extensive Function



XXXXXXXX XXXX XXXX, XXXXX, XXXXX®
 XXXXXXXXXXX XXXXXXX XXX XXXX XXX 304 XXXXXXXXXXX XXXXXXX XXX XXXXXXX
 XXXXXXX XXXXX 10 XXXX
 XXXXXXXXXXX XXXXX ≤ 5cm
 XXXXXXX XXX XXXXXXX XXXXX 6V, XXX XXXXXXXXXXX XXXXXXX XXX 4pcs
 XXXXXXXXXXX XXXXX XXX XXXX & lt; 30 XXXX
 XXXXXXX XXXXXXX XXX XXXX & lt; 200 XXXX
 XXXX XXXXXXX 0.8 XXXXXXX
 XXXXXXX XXXXXXX XXX XXXX & lt; 0.1s
 XXXXXXX XXXXXXX 32-60 XXXXX XXXXXXXXXXX XXXXX
 XXXXXXX XXX XXX XXXXXXX XXX XXXXXXX XXX
 XXXXXXX XXX XXXXXXX XXXX, XXXXXXXXXXX XXX XXXXX XXXXXXX XXXXXXX XXXX
 XXXXX XXX XXXXXXX XXXXX, XXXXXXXXXXX, XXXXXXXXXXX, XXXXXXX, XXXXX
 XXXXXXX: 1 XXXXX XXX XXXXXXX
 XXXXX OEM XXX ODM
 XXXXX XXXXXXX Windows XP / 2000 / 2003/2007
 XXXXXXXXXXXXXXXXXXX XXXXXXX XXXXXXX XXXXXXX XXXXXXX

HOTEL LOCK SYSTEM ONE-CARD-PASS



1. 系統安裝、調試、培訓、維護、升級、擴充、備件、服務 (標準 = 標準 服務) --- 標準化 服務 與 品質
2. 標準化 (1 標準 / 服務) --- 標準 服務 與 品質 標準 服務 與 品質
3. 標準化 (標準化 = 標準化 服務) --- 標準化 服務 與 品質
4. 標準化 (標準化 = 標準化 服務 與 3 標準) ----- 標準 服務 與 品質
5. 標準 服務 與 品質 (1 標準 / 服務, 標準化) ----- 標準 與 服務 標準化 服務 與 品質 與 品質 標準化 服務 與 品質
6. 標準 服務 與 品質 (標準: 標準) ----- 標準化 服務 與 品質 標準化 服務 與 品質 標準化 服務 與 品質

標準 服務 與 品質 標準化 服務 與 品質:



□□□□ □□ □□ □□□□□□ □□□□□□:



□□□□ □□ □□ □□□□□□ □□□□□□:



XXXXXXXXXX XXX XXXXX XXXXXXXXXXXX XX XXXXXX:



Accessories list reminder:



1
Door Lock
Software



2
RF Card
Reader



3
Data Collector



4
RF Card



5
Gain Power
Switch

Please confirm door opening direction as below 4 types:

<p>Indoor</p> <p>Outdoor</p>	<p>Indoor</p> <p>Outdoor</p>	<p>Indoor</p> <p>Outdoor</p>	<p>Indoor</p> <p>Outdoor</p>
right (push)	right (pull)	left (push)	left (pull)

Welcome your inquiry

