

## 60kg Elektrisches magnetisches Schloss

### Eigenschaften:

Collinear Last Test 60kg, 120pounds

Dual Voltage 12 oder 24 VDC (optional)

Die Standardspannung ist 12VDC, wenn fertig

MOV bietet Gegenstromschutz

Anti-Residual Magneism entworfen

Hochleistungsmaterial, eloxiertes Aluminiumgehäuse

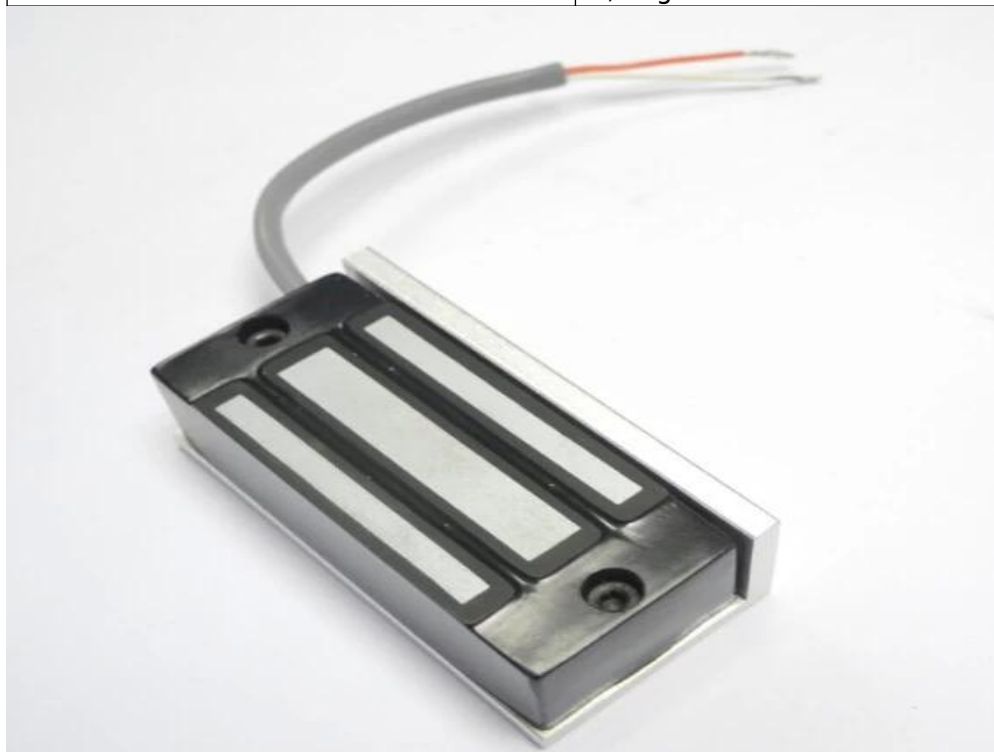
Design ohne mechanischen Bolzen

Erhöhung der Haltekraft, Dual Insulative Hosing

Anwendung: Aktenschrank, Schrank

### ProduktparameterAufrechtzuerhalten.Parameter Spec.

Herkunftsort	Guangdong China (Festland)
Markenname	Proyu
Modell-Nr	PY-EL5-1
Art	Mini 60kg electromagneitc Schloss
Schlossgröße	80Lx35Wx20H (mm)
Ankerplattengröße	180 x 38 x 11mm
L-Halterung	L80 x W40 x H3
Haltekraft	60kg (120Lbs)
Doppelspannung	12 / 24VDC + 10%
Strom	12V / 300mA 24V / 150mA
Passend für	Aktenschrank, Schrank
Oberflächentemp	$\leq + 20^{\circ} \text{C}$
Betriebstemperatur	$10 \sim + 55^{\circ} \text{C}$ (14-131F)
Passend für	Holztüren, Glastüren, Metalltüren, Brandschutztüren
Geeignete Feuchtigkeit	0 ~ 90% (nicht kondensierend)
Fertig für Shell	Eloxiertes Aluminium
Finishes für magnetische	Zink
Finishes für Armatur	Zink
Gewicht	0,5 kg





[China Magnetverschluss Hersteller, Guangdong Magnetic Lock Hersteller](#)