

**Anwendungen:**

UHF-Reader von den britischen Kunden Jenna sagte: "Wir freuen uns besonders, dass sie nun das Feld des Vereins eintragen können, ohne die Geschwindigkeit zu reduzieren, warten Sie nicht für die offene Schranke.

Unsere Kunden in der EU Business-UHF-Reader Mercy kommentierte, dass "der Leser in Ordnung ist, Kunden bestehende Parksystem-Upgrade, RFID-Parksystem und Software kann leicht installiert und in früher aufgestellte Hindernisse und Türen integriert werden. Vielen Dank! "

**Das wichtigste Verkaufsargument:**

Frequenz 860 ~ 868MHz, 902 ~ 928MHz Band (Frequenz benutzerdefinierte optional)

Antenne 12dbi

Die maximale Leseabstand 8-15m

Abkommen ISO18000-6B, ISO18000-6C (EPC Class1 G2)

HSS oder Übertragungsmodus mit fester Frequenz Übertragung

Software #, VB, Delphi Demo; C #, Java, VC SDK

Schnittstellen RS232, RS485, Wiegand, TCP / IP & W-Lan (optioinal).

\* Effektive Entfernung hängt von dem Tag, den Leser und die Umwelt.

**Sonstiges:**

Leistung 8-12V

Lesen Sie Geschwindigkeit eines 64-Bit-Tag-ID-Nummer & lt; 6 ms

Linearpolarisations

Anzeige Summer und LED-Anzeige

Luftfeuchtigkeit: 20% ~ 95%

Größe 227mm × 227mm × 60mm

Gewicht: 2,5 kg

Die Lieferzeit beträgt in der Regel 3-5 Werktage

**Standardverdrahtung**

Rot: + 12VDC Schwarz: GND

Grün: DATA0 oder 485R- Brown: 232XD

White: DATA1 oder 485R + gelb: 232TXD

Gray: Trigger-Blau: GND

uff Lesemodul mit der Steuerung verbunden



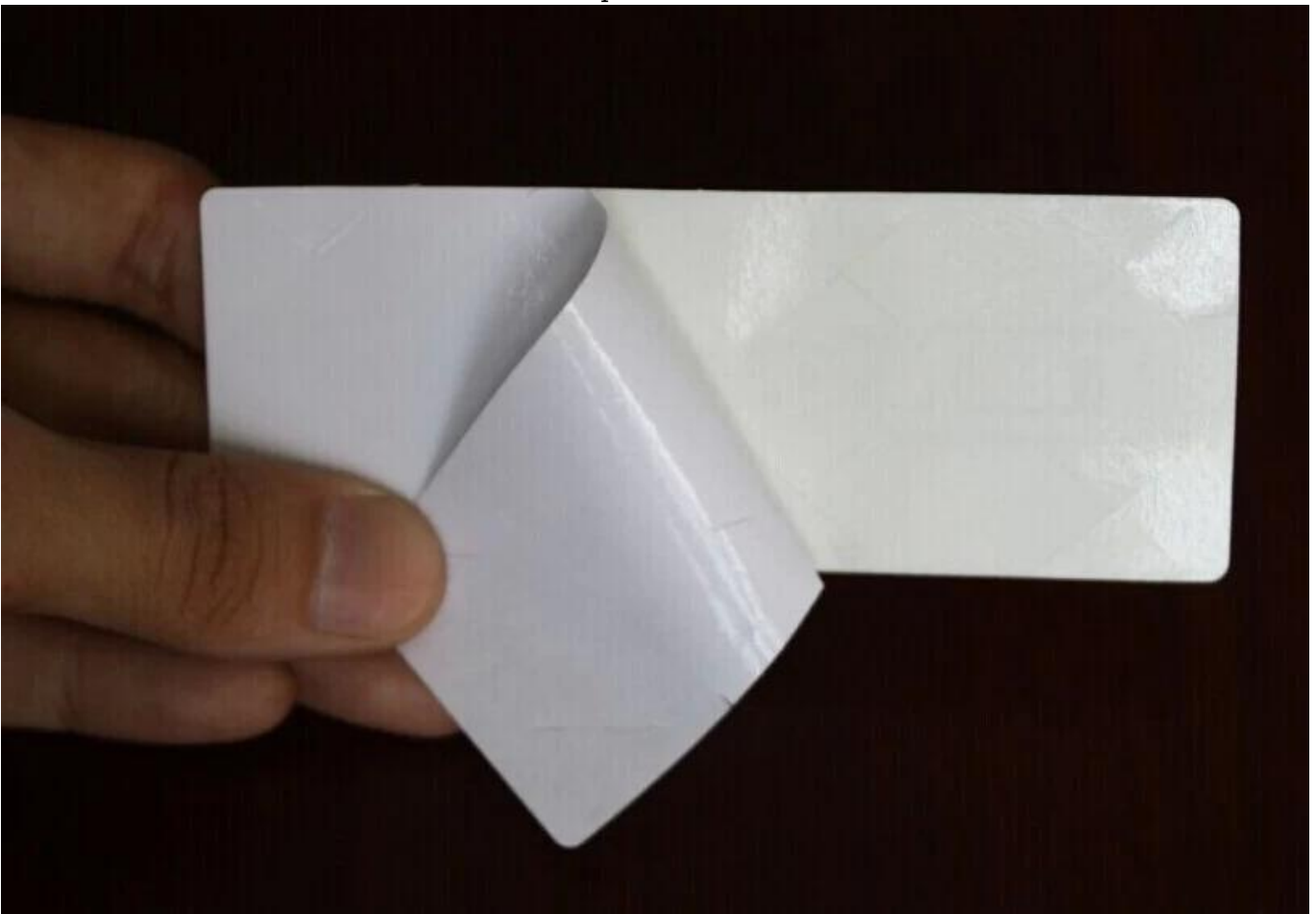
uff rfid Lesermodul Preis beinhaltet:



uff rfid Lesermodul Vor-Ort-Installation Preis



uff andere UHF-Reader-Modul liest die Kartenpreis



Bitte kontaktieren Sie uns für mehr Arten.