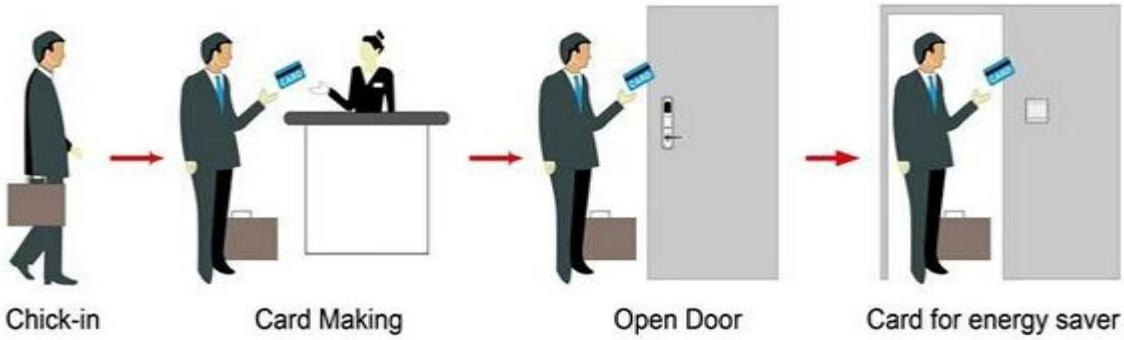


RFID 系統應用 系統應用 系統應用 系統應用:

☐: MIFARE® 系統應用 系統應用, (系統應用 系統應用 系統應用 系統應用 系統應用 系統應用 系統應用 系統應用)
☐: 系統應用 系統應用 系統應用, (系統應用 系統應用 系統應用 系統應用 系統應用 系統應用 系統應用 系統應用)
☐: 系統應用 系統應用, (系統應用 系統應用 系統應用 系統應用, 系統應用 系統應用 系統應用 系統應用)

Smart Card Basic Function



Smart Card Extensive Function



系統應用 0.8 系統應用
 系統應用 系統應用 系統應用 < 0.1s
 系統應用 系統應用 32-60 系統應用 系統應用 系統應用
 系統應用 系統應用 系統應用 系統應用 系統應用
 系統應用 系統應用 系統應用, 系統應用 系統應用 系統應用 系統應用 系統應用
 系統應用 系統應用 系統應用, 系統應用, 系統應用, 系統應用, 系統應用
 系統應用: 1 系統應用 系統應用 系統應用 系統應用 系統應用
 系統應用 OEM 系統應用 ODM
 系統應用 系統應用 Windows XP / 2000 / 2003/2007
 系統應用 系統應用 系統應用 系統應用 系統應用



PRODUCT DISPLAY



HOTEL LOCK SYSTEM ONE-CARD-PASS



1. [http://www.hotellock.com.tw/](#) (請到該公司網站查詢) --- 該公司 提供 的 資料
2. 該公司 (1 個月 / 半年) --- 該公司 提供 的 資料 包含 該公司 的 資料
3. 該公司 (請到該公司 = 該公司 的 資料) --- 該公司 提供 的 資料

4. 點焊機 (點焊機 = 點焊機 點焊 點 3 點焊) ----- 點焊 點焊機 點 點
5. 點焊 點焊機 (1 點焊 / 點焊, 點焊機) ----- 點焊 點 點焊機 點焊機 點 點 點 點 點 點 點 點 點 點 點 點
6. 點焊機 點焊機 點焊機 (點: 點焊機) ---- 點焊機 點焊機 點 點焊機 點 點焊機 點 點焊機

點焊機 點焊機 點 點焊機 點焊機:



點焊機 點焊機 點 點焊機 點焊機:



□□□□ □□ □□ □□□□□ □□□□□:



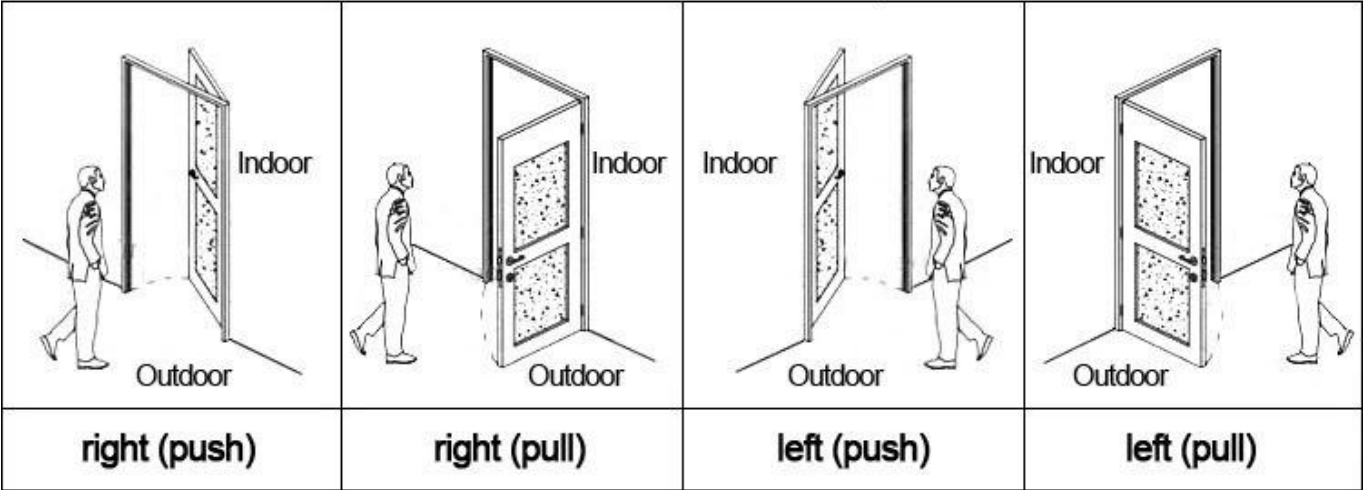
□□□□□□□□ □□ □□□□ □□□□□□ □□ □□□□□:



Accessories list reminder:



Please confirm door opening direction as below 4 types:



□□□□□□□□ □□□□□□:

□□□□□ □□□□□□□□

□□□□□□□□ □□□□□□□□, □□ □□□□□ □□□ □□ □□ □□ □□□□□□□□, □□ □□ □□□□□□

□□□□□ □□□□□□□□

□□□□□□□ □□ □□□ □□ □□ □□□□□□□□, □□ □□ □□□□□□

□□□□ □□□□□□□□

□□□□□ □□□□ □□ □□□, □□□□□□ □□ □□□□ □□ □□□ □□



□□□ □□□□ □□□□□ □□□□□, OEM □□□□ □□□□□□□□ □□□□ □□□□□□□□□□□□□□□□