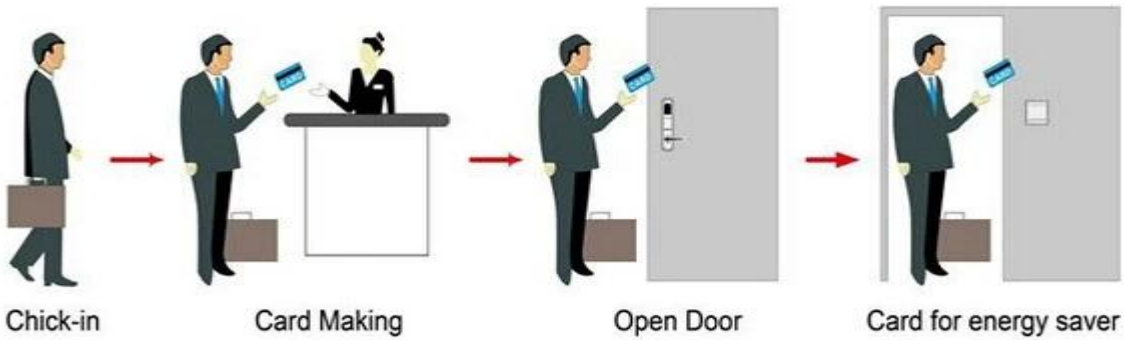


XXXXXXXXXX:XXXXXXXX XXXX XXXX XXXX XXXX XXXX XXXX, XXXX XXXX XXXX XXXX
XXXXXXXX XXXX, XXXXXXXXXXXX XXXX XXXX XXXX XXXX

Smart Card Basic Function



Smart Card Extensive Function



XXXXXXXX XXXX XXXX, XXXXX, XXXXX@
 XXXXXXXXXXX XXXXXXX XXX XXX XXXX XXX 304 XXXXXXXXXXX XXXXXXX XXX XXXX XXXX
 XXXXXXX XXXXX 10 XXXX
 XXXXXXXXXXX XXXX ≤ 5cm
 XXXXXXX XXX XXXXXXX XXXX 6V, XXX XXXXXXXXXXX XXXXXXX XXX 4pcs
 XXXXXXXXXXX XXXX XXX XXXX & lt; 30 XXXX
 XXXXXXX XXXXXXX XXX XXXX & lt; 200 XXX
 XXX XXXXXXX 0.8 XXXXXXX
 XXXXXXX XXXXXXX XXX XXXX & lt; 0.1s
 XXXXXXX XXXXXXX 32-60 XXXXX XXXXXXXXXXX XXXXX
 XXXXXXX XXX XXX XXXXXXX XXX XXXXX XXX
 XXXXXXX XXX XXXXXXX XXX, XXXXXXXXXXX XXX XXXXX XXXXXXX XXXXXXX XXXX
 XXXXX XXX XXXXXXX XXXXX, XXXXXXXXXXX, XXXXXXXXXXX, XXXXXXX, XXXXX
 XXXXXXX: 1 XXXXX XXX XXXXXXX
 XXXXX OEM XXX ODM
 XXXXX XXXXXXX Windows XP / 2000 / 2003/2007
 XXXXXXXXXXXXXXXXXXX XXXXXXX XXXXXXX XXXXXXX XXXXXXX

HOTEL LOCK SYSTEM ONE-CARD-PASS



1. [RF Card](#) (RF Card = [RF Card](#)) --- [RF Card](#) [RF Card](#) [RF Card](#)
2. [RF Card](#) (1 [RF Card](#) / [RF Card](#)) --- [RF Card](#) [RF Card](#) [RF Card](#) [RF Card](#) [RF Card](#) [RF Card](#)
3. [RF Card](#) ([RF Card](#) = [RF Card](#)) --- [RF Card](#) [RF Card](#) [RF Card](#)
4. [RF Card](#) ([RF Card](#) = [RF Card](#) [RF Card](#) [RF Card](#)) ----- [RF Card](#) [RF Card](#) [RF Card](#)
5. [RF Card](#) [RF Card](#) (1 [RF Card](#) / [RF Card](#), [RF Card](#)) ----- [RF Card](#) [RF Card](#) [RF Card](#) [RF Card](#) [RF Card](#) [RF Card](#) [RF Card](#) [RF Card](#)
6. [RF Card](#) [RF Card](#) [RF Card](#) ([RF Card](#): [RF Card](#)) ----- [RF Card](#) [RF Card](#) [RF Card](#) [RF Card](#) [RF Card](#) [RF Card](#)

[RF Card](#) [RF Card](#) [RF Card](#) [RF Card](#):



□□□□ □□ □□ □□□□□□ □□□□□□:



□□□□ □□ □□ □□□□□□ □□□□□□:



XXXXXXXXXX XXX XXXXX XXXXXXXXXXXX XX XXXXXX:



Accessories list reminder:



1
Door Lock
Software



2
RF Card
Reader



3
Data Collector



4
RF Card



5
Gain Power
Switch

Please confirm door opening direction as below 4 types:

<p>Indoor</p> <p>Outdoor</p>	<p>Indoor</p> <p>Outdoor</p>	<p>Indoor</p> <p>Outdoor</p>	<p>Indoor</p> <p>Outdoor</p>
right (push)	right (pull)	left (push)	left (pull)

Welcome your inquiry

